



Sistema monocapa
HT Safe®: Evacuación doméstica 2.0

Catálogo 2023

Edición 01/2023



Gebr. Ostendorf Kunststoffe GmbH

Rudolf-Diesel-Straße 6-8 · 49377 Vechta · Germania
Phone +49 (0) 4441 874-10 · Fax +49 (0) 4441 874-15
verkauf@ostendorf-kunststoffe.com
www.ostendorf-kunststoffe.com

Su contacto directo en España

Alejandro Campos Fischer
Móvil: +34 619 91 64 10
a.campos@ostendorf-kunststoffe.com

Fraunhofer Institute for Building Physics IBP

Directors
 Prof. Dr. Philip Leistner
 Prof. Dr. Klaus Peter Sedlbauer

Nobelstr. 12
 70569 Stuttgart

Dipl.-Ing. (FH) Joachim Mohr
 Building Acoustics
 Phone +49 711 970-3348 | Fax -970-3406
 joachim.mohr@ibp.fraunhofer.de
 www.ibp.fraunhofer.de

Fraunhofer IBP | POB 80 04 69 | 70504 Stuttgart, Germany

Gebr. Ostendorf Kunststoffe GmbH
 Rudolf-Diesel-Str. 6-8
 49377 Vechta
 Germany

Your Ref.

Your Message of

Our Ref.
 Mo

Stuttgart, June 9, 2017

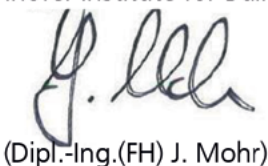
Determinación del Rendimiento Acústico de un Sistema de Instalación de Aguas Residuales en Laboratorio de acuerdo con EN 14366 y según DIN 4109; Extracto del informe de ensayo P-BA 222/2016

En 25-octubre-2016, la determinación del rendimiento acústico de un sistema de instalación de aguas residuales se realizó en el centro técnico del Instituto Fraunhofer de Física de la Construcción en un sistema de instalación de aguas residuales de plástico "HT Safe DN/OD 110 x 2.7 PP-H" (fabricante Ostendorf) con abrazaderas de tubo "BISMAT 1000" (fabricante Walraven). Debajo se indican en extractos los resultados de la medición. En el informe de ensayo P-BA 222/2016 se encuentra información precisa sobre el objeto de ensayo, la configuración de la prueba y el método de ensayo, así como los resultados de medición detallados.

Resultado:

Muestra: Sistema de instalación de aguas residuales de plástico "HT Safe DN/OD 110 x 2.7 PP-H" (fabricante Ostendorf) con abrazaderas de tubo "BISMAT 1000" (fabricante Walraven). En cada piso (EG y UG) se montaron 2 piezas de tubo. En el área de pared superior de la pared de instalación se instaló 1 abrazadera suelta "Bismat 1000" (abrazadera de soporte SL, DN 100). En el área de pared inferior de la pared de instalación se instaló una abrazadera doble "Bismat 1000" consistente en una abrazadera de soporte (SL, DN 100) y una abrazadera de fijación (SX, DN 100). Para evitar el contacto con el tubo, las abrazaderas sueltas y las abrazaderas de soporte estaban equipadas con dos separadores (2 x 7.5 mm, negro) en cada lado.	Caudal [l/s]			
	0,5	1,0	2,0	4,0
Nivel de sonido de la instalación $L_{AFeq,n}$ [dB(A)] según DIN 4109 en la sala de pruebas del sótano	12	12	17	21
UG posterior				

Fraunhofer Institute for Building Physics IBP



(Dipl.-Ing.(FH) J. Mohr)

Fraunhofer-Institut für Bauphysik
 Postfach 80 04 69 · D-70504 Stuttgart
 Nobelstraße 12 · D-70569 Stuttgart

Fraunhofer-Gesellschaft zur Förderung der angewandten Forschung e.V., München
 Executive Board
 Prof. Dr.-Ing. habil. Prof. E. h. Dr.-Ing. E. h. mult. Dr. h. c. Dr. h. c. Reimund Neugebauer, Präsident
 Prof. (Univ. Stellenbosch) Dr. rer. pol. Alfred Gossner
 Prof. Dr. rer. publ. ass. iur. Alexander Kurz

Cheques and transfers payable to:
 Deutsche Bank, München
 Account 752193300 BLZ 700 700 10
 IBAN DE86 7007 0010 0752 1933 00
 BIC (SWIFT-Code) DEUTDEMM

Tuberías y accesorios de evacuación HT Safe®

Marca comercial
Ostendorf HT Safe

Material
Polipropileno (PP)

- resistente al agua caliente
- difícilmente inflamable según DIN 4102 (B1)

UNE EN 1451-1

Campo de aplicación
Evacuación dentro del perímetro del edificio

- tubería de aguas residuales
- tubería de agua de lluvia
- tubería de ventilación

Diámetros nominales (DN/OD)
32 / 40 / 50 / 75 / 90 / 110 / 125 / 160

Montaje
UNE EN 12056, DIN 1986-100, DIN 4109, VDI 4100

Color
Gris oscuro B RAL 7043

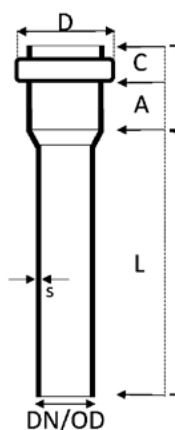
Unión
Junta labiada embutida SBR de fábrica según DIN 681

Resistencia química
Evacuación de fluidos agresivos en el rango pH2 - pH12
(ver también www.ostendorf-kunststoffe.com)

Marcado de tuberías y accesorios
Marcado permanente con etiqueta del fabricante, diámetro nominal, norma DIN (UNE EN 1451-1), fecha de fabricación, material, clase de material de construcción (comportamiento frente al fuego). (Los accesorios también contienen información sobre el ángulo nominal).

Aislamiento acústico
Valor medio 21dB (A)
IBP Ensayo de aislamiento acústico según UNE EN 14366 (Instituto Fraunhofer)
Emisión de ruido a un caudal volumétrico de 4 litros según medición con Bismat 1000 (P-BA 222/2016).

Sistema de aspiración central
Certificado de ensayos oficial: State Material Testing Institute Darmstadt



DN/OD	s (mm)	D (mm)	A+C (mm)	L (mm)
32	1,8	44	44	150 - 3000
40	1,8	54	53	150 - 3000
50	1,8	64	52	150 - 3000
75	1,9	89	54	150 - 3000
90	2,2	105	57	150 - 3000
110	2,7	128	61	150 - 3000
125	3,1	144	63	150 - 3000
160	3,9	184	79	150 - 3000

Véanse las fichas técnicas de nuestros productos en www.ostendorf-kunststoffe.com



IBP

Valor medio 21dB (A)
Ensayo de aislamiento acústico según UNE EN 14366 (Instituto Fraunhofer)
Emisión de ruido a un caudal volumétrico de 4 litros según medición con Bismat 1000 (P-BA 222/2016).

Sistema de aspiración central
Certificado de ensayos oficial: State Material Testing Institute Darmstadt



HTsafeEM – Tubo con manguito DN/OD 32

Ref. N°	Descripción	EAN	UE Fardo	UE Palet
170000	HTsafeEM DN/OD 32 x 150 mm	4052836004284	20	960
170010	HTsafeEM DN/OD 32 x 250 mm	4052836004291	20	800
170020	HTsafeEM DN/OD 32 x 500 mm	4052836004307	20	320
170040	HTsafeEM DN/OD 32 x 1000 mm	4052836004314	10	300
170050	HTsafeEM DN/OD 32 x 1500 mm	4052836004321	10	300
170060	HTsafeEM DN/OD 32 x 2000 mm	4052836004338	10	300
170070	HTsafeEM DN/OD 32 x 3000 mm	4052836004345	10	300

HTsafeEM – Tubo con manguito DN/OD 40

171000	HTsafeEM DN/OD 40 x 150 mm	4052836004475	20	960
171010	HTsafeEM DN/OD 40 x 250 mm	4052836004482	20	960
171020	HTsafeEM DN/OD 40 x 500 mm	4052836004499	20	320
171030	HTsafeEM DN/OD 40 x 750 mm	4052836004505	10	260
171040	HTsafeEM DN/OD 40 x 1000 mm	4052836004512	10	260
171050	HTsafeEM DN/OD 40 x 1500 mm	4052836004529	10	260
171060	HTsafeEM DN/OD 40 x 2000 mm	4052836004536	10	260
171070	HTsafeEM DN/OD 40 x 3000 mm	4052836004543	10	260

HTsafeEM – Tubo con manguito DN/OD 50

172000	HTsafeEM DN/OD 50 x 150 mm	4052836004727	20	720
172010	HTsafeEM DN/OD 50 x 250 mm	4052836004734	20	720
172020	HTsafeEM DN/OD 50 x 500 mm	4052836004741	20	320
172030	HTsafeEM DN/OD 50 x 750 mm	4052836004758	10	200
172040	HTsafeEM DN/OD 50 x 1000 mm	4052836004765	10	200
172050	HTsafeEM DN/OD 50 x 1500 mm	4052836004772	10	200
172060	HTsafeEM DN/OD 50 x 2000 mm	4052836004789	10	200
172070	HTsafeEM DN/OD 50 x 3000 mm	4052836004796	10	200

HTsafeEM – Tubo con manguito DN/OD 75

173000	HTsafeEM DN/OD 75 x 150 mm	4052836005083	20	480
173010	HTsafeEM DN/OD 75 x 250 mm	4052836005090	20	320
173020	HTsafeEM DN/OD 75 x 500 mm	4052836005106	20	160
173030	HTsafeEM DN/OD 75 x 750 mm	4052836005113	6	120
173040	HTsafeEM DN/OD 75 x 1000 mm	4052836005120	6	120
173050	HTsafeEM DN/OD 75 x 1500 mm	4052836005137	6	120
173060	HTsafeEM DN/OD 75 x 2000 mm	4052836005144	6	120
173070	HTsafeEM DN/OD 75 x 3000 mm	4052836005151	6	120

HTsafeEM – Tubo con manguito DN/OD 90

Ref. N°	Descripción	EAN	UE Fardo	UE Palet
174000	HTsafeEM DN/OD 90 x 150 mm	4052836005380	20	320
174010	HTsafeEM DN/OD 90 x 250 mm	4052836005397	20	240
174020	HTsafeEM DN/OD 90 x 500 mm	4052836005403	10	120
174030	HTsafeEM DN/OD 90 x 750 mm	4052836005410	4	96
174040	HTsafeEM DN/OD 90 x 1000 mm	4052836005427	4	96
174050	HTsafeEM DN/OD 90 x 1500 mm	4052836005434	4	96
174060	HTsafeEM DN/OD 90 x 2000 mm	4052836005441	4	96
174070	HTsafeEM DN/OD 90 x 3000 mm	4052836005458	4	96

HTsafeEM – Tubo con manguito DN/OD 110

175000	HTsafeEM DN/OD 110 x 150 mm	4052836005670	20	160
175010	HTsafeEM DN/OD 110 x 250 mm	4052836005687	20	160
175020	HTsafeEM DN/OD 110 x 500 mm	4052836005694	10	80
175030	HTsafeEM DN/OD 110 x 750 mm	4052836005700	4	60
175040	HTsafeEM DN/OD 110 x 1000 mm	4052836005717	4	60
175050	HTsafeEM DN/OD 110 x 1500 mm	4052836005724	4	60
175060	HTsafeEM DN/OD 110 x 2000 mm	4052836005731	4	60
175070	HTsafeEM DN/OD 110 x 3000 mm	4052836005748	4	60

HTsafeEM – Tubo con manguito DN/OD 125

176000	HTsafeEM DN/OD 125 x 150 mm	4052836006080	10	120
176010	HTsafeEM DN/OD 125 x 250 mm	4052836006097	10	120
176020	HTsafeEM DN/OD 125 x 500 mm	4052836006103	5	60
176030	HTsafeEM DN/OD 125 x 750 mm	4052836006110	1	54
176040	HTsafeEM DN/OD 125 x 1000 mm	4052836006127	1	54
176050	HTsafeEM DN/OD 125 x 1500 mm	4052836006134	1	54
176060	HTsafeEM DN/OD 125 x 2000 mm	4052836006141	1	54
176070	HTsafeEM DN/OD 125 x 3000 mm	4052836006158	1	54

HTsafeEM – Tubo con manguito DN/OD 160

177000	HTsafeEM DN/OD 160 x 150 mm	4052836006301	1	84
177010	HTsafeEM DN/OD 160 x 250 mm	4052836006318	1	56
177020	HTsafeEM DN/OD 160 x 500 mm	4052836006325	1	35
177030	HTsafeEM DN/OD 160 x 750 mm	4052836006332	1	35
177040	HTsafeEM DN/OD 160 x 1000 mm	4052836006349	1	35
177050	HTsafeEM DN/OD 160 x 1500 mm	4052836006356	1	35
177060	HTsafeEM DN/OD 160 x 2000 mm	4052836006363	1	35
177070	HTsafeEM DN/OD 160 x 3000 mm	4052836006370	1	35



HTsafeDM – Tubo con dos manguitos



Ref. N°	Descripción	EAN	UE Fardo	UE Palet
178020	HTsafeDM DN/OD 32 x 500 mm	4052836088901	20	320
178040	HTsafeDM DN/OD 32 x 1000 mm	4052836088932	10	300
178050	HTsafeDM DN/OD 32 x 1500 mm	4052836088963	10	300
178060	HTsafeDM DN/OD 32 x 2000 mm	4052836088994	10	300
178070	HTsafeDM DN/OD 32 x 3000 mm	4052836089021	10	300
178120	HTsafeDM DN/OD 40 x 500 mm	4052836089052	20	240
178140	HTsafeDM DN/OD 40 x 1000 mm	4052836089083	10	240
178150	HTsafeDM DN/OD 40 x 1500 mm	4052836089113	10	240
178160	HTsafeDM DN/OD 40 x 2000 mm	4052836089144	10	240
178170	HTsafeDM DN/OD 40 x 3000 mm	4052836089175	10	240
178220	HTsafeDM DN/OD 50 x 500 mm	4052836089205	20	240
178240	HTsafeDM DN/OD 50 x 1000 mm	4052836089236	10	200
178250	HTsafeDM DN/OD 50 x 1500 mm	4052836089267	10	200
178260	HTsafeDM DN/OD 50 x 2000 mm	4052836089298	10	200
178270	HTsafeDM DN/OD 50 x 3000 mm	4052836089328	10	200
178320	HTsafeDM DN/OD 75 x 500 mm	4052836089359	10	120
178340	HTsafeDM DN/OD 75 x 1000 mm	4052836089380	1	104
178350	HTsafeDM DN/OD 75 x 1500 mm	4052836089403	1	104
178360	HTsafeDM DN/OD 75 x 2000 mm	4052836089427	1	104
178370	HTsafeDM DN/OD 75 x 3000 mm	4052836089441	1	104
178420	HTsafeDM DN/OD 90 x 500 mm	4052836089465	10	90
178440	HTsafeDM DN/OD 90 x 1000 mm	4052836089496	4	96
178450	HTsafeDM DN/OD 90 x 1500 mm	4052836089526	4	96
178460	HTsafeDM DN/OD 90 x 2000 mm	4052836089557	4	96
178470	HTsafeDM DN/OD 90 x 3000 mm	4052836089588	4	96
178520	HTsafeDM DN/OD 110 x 500 mm	4052836089618	6	54
178540	HTsafeDM DN/OD 110 x 1000 mm	4052836089649	1	54
178550	HTsafeDM DN/OD 110 x 1500 mm	4052836089663	1	54
178560	HTsafeDM DN/OD 110 x 2000 mm	4052836089687	1	54
178570	HTsafeDM DN/OD 110 x 3000 mm	4052836089700	1	54
178620	HTsafeDM DN/OD 125 x 500 mm	4052836089724	1	48
178640	HTsafeDM DN/OD 125 x 1000 mm	4052836089748	4	48
178650	HTsafeDM DN/OD 125 x 1500 mm	4052836089779	4	48
178660	HTsafeDM DN/OD 125 x 2000 mm	4052836089809	4	48
178670	HTsafeDM DN/OD 125 x 3000 mm	4052836089830	1	48

HTsafeGL – Tubo sin manguito



Ref. N°	Descripción	EAN	UE Fardo	UE Palet
170080	HTsafeGL DN/OD 32 x 5000 mm	4052836004352	1	300
171080	HTsafeGL DN/OD 40 x 5000 mm	4052836004550	1	260
172080	HTsafeGL DN/OD 50 x 5000 mm	4052836004802	1	200
173080	HTsafeGL DN/OD 75 x 5000 mm	4052836005168	1	120
174080	HTsafeGL DN/OD 90 x 5000 mm	4052836005465	1	96
175080	HTsafeGL DN/OD 110 x 5000 mm	4052836005755	1	60
176080	HTsafeGL DN/OD 125 x 5000 mm	4052836006165	1	54
177080	HTsafeGL DN/OD 160 x 5000 mm	4052836006387	1	35

HTsafeB – Codo DN/OD 32



15 Grados

Ref. N°	Descripción	EAN	UE Caja	UE Palet
170100	HTsafeB Codo DN/OD 32 15°	4052836004369	20	1400
170110	HTsafeB Codo DN/OD 32 30°	4052836004376	20	1400
170120	HTsafeB Codo DN/OD 32 45°	4052836004383	20	1400
170130	HTsafeB Codo DN/OD 32 67,5°	4052836004390	20	1400
170140	HTsafeB Codo DN/OD 32 87,5°	4052836004406	20	1400

HTsafeB – Codo DN/OD 40



30 Grados

171100	HTsafeB Codo DN/OD 40 15°	4052836004567	20	960
171110	HTsafeB Codo DN/OD 40 30°	4052836004574	20	960
171120	HTsafeB Codo DN/OD 40 45°	4052836004581	20	960
171130	HTsafeB Codo DN/OD 40 67,5°	4052836004598	20	960
171140	HTsafeB Codo DN/OD 40 87,5°	4052836004604	20	960

HTsafeB – Codo DN/OD 50

172100	HTsafeB Codo DN/OD 50 15°	4052836004819	20	960
172110	HTsafeB Codo DN/OD 50 30°	4052836004826	20	960
172120	HTsafeB Codo DN/OD 50 45°	4052836004833	20	960
172130	HTsafeB Codo DN/OD 50 67,5°	4052836004840	20	960
172140	HTsafeB Codo DN/OD 50 87,5°	4052836004857	20	960



45 Grados



67,5 Grados



87,5 Grados

HTsafeB – Codo DN/OD 75

Ref. N°	Descripción	EAN	UE Caja	UE Palet
173100	HTsafeB Codo DN/OD 75 15°	4052836005175	20	480
173110	HTsafeB Codo DN/OD 75 30°	4052836005182	20	480
173120	HTsafeB Codo DN/OD 75 45°	4052836005199	20	480
173130	HTsafeB Codo DN/OD 75 67,5°	4052836005205	20	480
173140	HTsafeB Codo DN/OD 75 87,5°	4052836005212	20	480

HTsafeB – Codo DN/OD 90

174100	HTsafeB Codo DN/OD 90 15°	4052836005472	20	400
174110	HTsafeB Codo DN/OD 90 30°	4052836005489	20	400
174120	HTsafeB Codo DN/OD 90 45°	4052836005496	20	400
174130	HTsafeB Codo DN/OD 90 67,5°	4052836005502	20	240
174140	HTsafeB Codo DN/OD 90 87,5°	4052836005519	20	240

HTsafeB – Codo DN/OD 110

175100	HTsafeB Codo DN/OD 110 15°	4052836005762	20	240
175110	HTsafeB Codo DN/OD 110 30°	4052836005779	20	240
175120	HTsafeB Codo DN/OD 110 45°	4052836005786	20	240
175130	HTsafeB Codo DN/OD 110 67,5°	4052836005793	20	160
175140	HTsafeB Codo DN/OD 110 87,5°	4052836005809	20	160

HTsafeB – Codo DN/OD 125

176100	HTsafeB Codo DN/OD 125 15°	4052836006172	20	160
176110	HTsafeB Codo DN/OD 125 30°	4052836006189	20	160
176120	HTsafeB Codo DN/OD 125 45°	4052836006196	20	160
176140	HTsafeB Codo DN/OD 125 87,5°	4052836006202	10	120

HTsafeB – Codo DN/OD 160

177100	HTsafeB Codo DN/OD 160 15°	4052836006394	10	80
177110	HTsafeB Codo DN/OD 160 30°	4052836006400	10	80
177120	HTsafeB Codo DN/OD 160 45°	4052836006417	5	60
177140	HTsafeB Codo DN/OD 160 87,5°	4052836006424	5	60

HTsafeEA – Derivación DN/OD 32

Ref. N°	Descripción	EAN	UE Caja	UE Palet
170200	HTsafeEA Derivación DN/OD 32/32 45°	4052836004413	20	960
170300	HTsafeEA Derivación DN/OD 32/32 67,5°	4052836004420	20	960
170400	HTsafeEA Derivación DN/OD 32/32 87,5°	4052836004437	20	960



45 Grados

HTsafeEA – Derivación DN/OD 40

171200	HTsafeEA Derivación DN/OD 40/40 45°	4052836004611	20	960
171300	HTsafeEA Derivación DN/OD 40/40 67,5°	4052836004628	20	960
171400	HTsafeEA Derivación DN/OD 40/40 87,5°	4052836004635	20	960



67,5 Grados

HTsafeEA – Derivación DN/OD 50

172210	HTsafeEA Derivación DN/OD 50/40 45°	4052836004871	20	480
172200	HTsafeEA Derivación DN/OD 50/50 45°	4052836004864	20	480
172310	HTsafeEA Derivación DN/OD 50/40 67,5°	4052836004895	20	480
172300	HTsafeEA Derivación DN/OD 50/50 67,5°	4052836004888	20	480
172410	HTsafeEA Derivación DN/OD 50/40 87,5°	4052836004918	20	480
172400	HTsafeEA Derivación DN/OD 50/50 87,5°	4052836004901	20	480



87,5 Grados

HTsafeEA – Derivación DN/OD 75

173210	HTsafeEA Derivación DN/OD 75/50 45°	4052836005236	20	400
173200	HTsafeEA Derivación DN/OD 75/75 45°	4052836005229	20	240
173310	HTsafeEA Derivación DN/OD 75/50 67,5°	4052836005250	20	480
173300	HTsafeEA Derivación DN/OD 75/75 67,5°	4052836005243	20	240
173410	HTsafeEA Derivación DN/OD 75/50 87,5°	4052836005274	20	400
173400	HTsafeEA Derivación DN/OD 75/75 87,5°	4052836005267	20	240

HTsafeEA – Derivación DN/OD 90

174220	HTsafeEA Derivación DN/OD 90/50 45°	4052836005540	20	240
174210	HTsafeEA Derivación DN/OD 90/75 45°	4052836005533	20	240
174200	HTsafeEA Derivación DN/OD 90/90 45°	4052836005526	20	160
174420	HTsafeEA Derivación DN/OD 90/50 87,5°	4052836005571	20	240
174410	HTsafeEA Derivación DN/OD 90/75 87,5°	4052836005564	20	240
174400	HTsafeEA Derivación DN/OD 90/90 87,5°	4052836005557	20	160

HTsafeEA – Derivación DN/OD 110

Ref. N°	Descripción	EAN	UE Caja	UE Palet
175220	HTsafeEA Derivación DN/OD 110/50 45°	4052836005830	20	240
175210	HTsafeEA Derivación DN/OD 110/75 45°	4052836005823	20	160
175230	HTsafeEA Derivación DN/OD 110/90 45°	4052836143518	10	120
175200	HTsafeEA Derivación DN/OD 110/110 45°	4052836005816	8	96
175320	HTsafeEA Derivación DN/OD 110/50 67,5°	4052836005861	20	240
175310	HTsafeEA Derivación DN/OD 110/75 67,5°	4052836005854	20	160
175300	HTsafeEA Derivación DN/OD 110/110 67,5°	4052836005847	10	120
175420	HTsafeEA Derivación DN/OD 110/50 87,5°	4052836005885	20	240
175410	HTsafeEA Derivación DN/OD 110/75 87,5°	4052836005878	20	160
175430	HTsafeEA Derivación DN/OD 110/90 87,5°	4052836143549	10	120
175400	HTsafeEA Derivación DN/OD 110/110 87,5°	4052836008787	8	96

HTsafeEA – Derivación DN/OD 125

176210	HTsafeEA Derivación DN/OD 125/110 45°	4052836006226	5	60
176200	HTsafeEA Derivación DN/OD 125/125 45°	4052836006219	5	60
176410	HTsafeEA Derivación DN/OD 125/110 87,5°	4052836006240	5	60
176400	HTsafeEA Derivación DN/OD 125/125 87,5°	4052836006233	5	60

HTsafeEA – Derivación DN/OD 160

177210	HTsafeEA Derivación DN/OD 160/110 45°	4052836006448	5	40
177200	HTsafeEA Derivación DN/OD 160/160 45°	4052836006431	4	32
177410	HTsafeEA Derivación DN/OD 160/110 87°	4052836006462	5	60
177400	HTsafeEA Derivación DN/OD 160/160 87°	4052836006455	4	48



HTsafeDA – Derivación doble

Ref. N°	Descripción	EAN	UE Caja	UE Palet
172900	HTsafeDA Derivación doble DN/OD 50/50/50 67,5°	4052836005021	20	480
173900	HTsafeDA Derivación doble DN/OD 75/75/75 67,5°	4052836005373	20	240
174900	HTsafeDA Derivación doble DN/OD 90/90/90 87,5° (swept)*	4052836005663	8	96
175910	HTsafeDA Derivación doble DN/OD 110/50/50 67,5°	4052836006066	10	120
175900	HTsafeDA Derivación doble DN/OD 110/110/110 67,5°	4052836006059	5	60
175930	HTsafeDA Derivación doble DN/OD 110/110/110 87,5° (swept)*	4052836136022	5	60

* derivación con una forma que favorece el caudal

HTsafeSA – Derivación para reducción interior

175740	HTsafeSA Derivación para reducción interior DN/OD 110/110 87,5°	4052836135711	8	96
--------	---	---------------	---	----



HTsafeDSW – Codo doble sifón

Ref. N°	Descripción	EAN	UE Caja	UE Palet
172970	HTsafeDSW Codo doble sifón DN/OD 40/50/40	4052836005076	20	480



HTsafeED – Derivación doble en esquina 67,5°

Ref. N°	Descripción	EAN	UE Caja	UE Palet
175920	HTsafeED Derivación doble en esquina DN/OD 110/110/110 67,5°	4052836006073	10	80



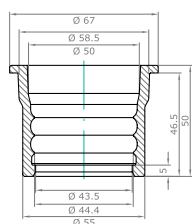
HTsafeU – Manguito deslizante

Ref. N°	Descripción	EAN	UE Caja	UE Palet
170500	HTsafeU Manguito deslizante DN/OD 32	4052836004444	20	1400
171500	HTsafeU Manguito deslizante DN/OD 40	4052836004642	20	960
172500	HTsafeU Manguito deslizante DN/OD 50	4052836004925	20	960
173500	HTsafeU Manguito deslizante DN/OD 75	4052836005281	20	480
174500	HTsafeU Manguito deslizante DN/OD 90	4052836005588	20	480
175500	HTsafeU Manguito deslizante DN/OD 110	4052836005892	20	240
176500	HTsafeU Manguito deslizante DN/OD 125	4052836006257	20	160
177500	HTsafeU Manguito deslizante DN/OD 160	4052836006479	15	120



SKOLANsafe – Conector a HT Safe

Ref. N°	Descripción	EAN	UE Caja	UE Palet
333830	SKOLANsafe conector a HT Safe DN/OD 75	4052836338303	20	480
336820	SKOLANsafe conector a HT Safe/KG DN/OD 125	4052836368201	4	160



SKOLANsafe – Junta de transición

Ref. N°	Descripción	EAN	UE Caja	UE Palet
910833	SKOLANsafe Junta de transición Skolan Safe 58/ HT Safe 50 mm	4052836086754	20	2560



HTsafeUG – Conector a tubería de hierro fundido

Ref. N°	Descripción	EAN	UE Caja	UE Palet
172820	HTsafeUG Conector a tubería de hierro fundido DN/OD 50	4052836005014	20	960
173820	HTsafeUG Conector a tubería de hierro fundido DN/OD 75	4052836005366	20	480
175820	HTsafeUG Conector a tubería de hierro fundido DN/OD 110	4052836006042	20	480



HTsafeM – Tapa para manguito

Ref. N°	Descripción	EAN	UE Caja	UE Palet
170620	HTsafeM Tapa para manguito DN/OD 32	4052836004468	100	7000
171620	HTsafeM Tapa para manguito DN/OD 40	4052836004666	20	2880
172620	HTsafeM Tapa para manguito DN/OD 50	4052836004956	20	2880
173620	HTsafeM Tapa para manguito DN/OD 75	4052836005311	20	2560
174620	HTsafeM Tapa para manguito DN/OD 90	4052836005618	20	960
175620	HTsafeM Tapa para manguito DN/OD 110	4052836005922	20	960
176620	HTsafeM Tapa para manguito DN/OD 125	4052836006288	20	480
177620	HTsafeM Tapa para manguito DN/OD 160	4052836006509	20	480



HTsafeMM – Manguito doble

Ref. N°	Descripción	EAN	UE Caja	UE Palet
170510	HTsafeMM Manguito doble DN/OD 32	4052836004451	20	1400
171510	HTsafeMM Manguito doble DN/OD 40	4052836004659	20	960
172510	HTsafeMM Manguito doble DN/OD 50	4052836004932	20	960
173510	HTsafeMM Manguito doble DN/OD 75	4052836005298	20	480
174510	HTsafeMM Manguito doble DN/OD 90	4052836005595	20	480
175510	HTsafeMM Manguito doble DN/OD 110	4052836005908	20	240
176510	HTsafeMM Manguito doble DN/OD 125	4052836006264	20	160
177510	HTsafeMM Manguito doble DN/OD 160	4052836006486	15	120

HTsafeR – Reducción excéntrica



Ref. N°	Descripción	EAN	UE Caja	UE Palet
171710	HTsafeR Reducción excéntrica DN/OD 40/32	4052836004673	20	1400
172720	HTsafeR Reducción excéntrica DN/OD 50/32	4052836004987	20	960
172710	HTsafeR Reducción excéntrica DN/OD 50/40	4052836004963	20	960
173710	HTsafeR Reducción excéntrica DN/OD 75/50	4052836005328	12	576
174720	HTsafeR Reducción excéntrica DN/OD 90/50	4052836005632	20	480
174710	HTsafeR Reducción excéntrica DN/OD 90/75	4052836005625	20	480
175720	HTsafeR Reducción excéntrica DN/OD 110/50	4052836005977	20	400
175710	HTsafeR Reducción excéntrica DN/OD 110/75	4052836005953	20	480
175700	HTsafeR Reducción excéntrica DN/OD 110/90	4052836005939	20	240
176710	HTsafeR Reducción excéntrica DN/OD 125/110	4052836006295	20	240
177710	HTsafeR Reducción excéntrica DN/OD 160/110	4052836006523	20	160
177700	HTsafeR Reducción excéntrica DN/OD 160/125	4052836006516	20	160

HTsafeR – Reducción excéntrica, corta



Ref. N°	Descripción	EAN	UE Caja	UE Palet
172715	HTsafeR Reducción excéntrica, corta DN/OD 50/40	4052836004970	20	1400
173715	HTsafeR Reducción excéntrica, corta DN/OD 75/50	4052836005335	20	960
174730	HTsafeR Reducción excéntrica, corta DN/OD 90/50	4052836005649	20	480
175725	HTsafeR Reducción excéntrica, corta DN/OD 110/50	4052836005984	20	480
175715	HTsafeR Reducción excéntrica, corta DN/OD 110/75	4052836005960	20	480
175705	HTsafeR Reducción excéntrica, corta DN/OD 110/90	4052836005946	20	480

HTsafeRE – Pieza de inspección



Ref. N°	Descripción	EAN	UE Caja	UE Palet
172600	HTsafeRE Pieza de inspección DN/OD 50	4052836004949	20	480
173600	HTsafeRE Pieza de inspección DN/OD 75	4052836005304	20	480
174600	HTsafeRE Pieza de inspección DN/OD 90	4052836005601	20	240
175600	HTsafeRE Pieza de inspección DN/OD 110	4052836005915	20	160
176600	HTsafeRE Pieza de inspección DN/OD 125	4052836006271	5	60
177600	HTsafeRE Pieza de inspección DN/OD 160	4052836006493	5	60



HTsafeRI – Reducción interior

Ref. N°	Descripción	EAN	UE Caja	UE Palet
175770	HTsafeRI Reducción interior DN/OD 110/50	4052836006011	20	960
175760	HTsafeRI Reducción interior DN/OD 110/75	4052836006004	20	480



HTsafeL – Manguito largo

Ref. N°	Descripción	EAN	UE Caja	UE Palet
171800	HTsafeL Manguito largo DN/OD 40	4052836004680	20	960
172800	HTsafeL Manguito largo DN/OD 50	4052836004994	20	480
173800	HTsafeL Manguito largo DN/OD 75	4052836005342	20	480
174800	HTsafeL Manguito largo DN/OD 90	4052836005656	20	240
175800	HTsafeL Manguito largo DN/OD 110	4052836006028	20	160



HTsafeS – Conector sifón a plástico y metal

Ref. N°	Descripción	EAN	UE Caja	UE Palet
171900	HTsafeS Conector a tubería hierro y plástico DN/OD 40/40	4052836004697	20	2880
172910	HTsafeS Conector a tubería hierro y plástico DN/OD 50/40	4052836005038	20	2880
172920	HTsafeS Conector a tubería hierro y plástico DN/OD 50/50	4052836005045	20	960



HTsafeSW – Codo sifón a plástico y metal

Ref. N°	Descripción	EAN	UE Caja	UE Palet
171910	HTsafeSW Codo sifón DN/OD 40/30	4052836004703	20	960
171920	HTsafeSW Codo sifón DN/OD 40/40	4052836004710	20	960
172940	HTsafeSW Codo sifón DN/OD 50/40	4052836005052	20	960
172950	HTsafeSW Codo sifón DN/OD 50/50	4052836005069	20	960



HTsafeSM – Manguito de inserción

Ref. N°	Descripción	EAN	UE Caja	UE Palet
175750	HTsafeSM Manguito de inserción DN/OD 110/110	4052836005991	36	288



HTsafeAM – Manguito simple

Ref. N°	Descripción	EAN	UE Caja	UE Palet
172810	HTsafeAM Manguito simple DN/OD 50	4052836005007	20	480
173810	HTsafeAM Manguito simple DN/OD 75	4052836005359	20	480
175810	HTsafeAM Manguito simple DN/OD 110	4052836006035	20	240



HT Safe® – Junta labial de repuesto SBR

Ref. N°	Descripción	EAN	UE Caja	UE Palet
880007	Junta labial de repuesto SBR DN/OD 32 (HT Safe)	4052836003928	-	-
880017	Junta labial de repuesto SBR DN/OD 40 (HT Safe)	4052836003942	-	-
880027	Junta labial de repuesto SBR DN/OD 50 (HT Safe)	4052836003966	-	-
880037	Junta labial de repuesto SBR DN/OD 75 (HT Safe)	4052836003980	-	-
880047	Junta labial de repuesto SBR DN/OD 90 (HT Safe/Skolan Safe)	4052836003768	-	-
880057	Junta labial de repuesto SBR DN/OD 110 (HT Safe)	4052836800558	-	-
880077	Junta labial de repuesto SBR DN/OD 125 (HT Safe)	4052836004000	-	-
880087	Junta labial de repuesto SBR DN/OD 160 (HT Safe)	4052836004024	-	-



HT Safe® – Junta NBR resistente al aceite

Ref. N°	Descripción	EAN	UE Caja	UE Palet
880217	Junta NBR resistente al aceite DN/OD 40 (HT Safe)	4052836004048	-	-
880227	Junta NBR resistente al aceite DN/OD 50 (HT Safe)	4052836004062	-	-
880237	Junta NBR resistente al aceite DN/OD 75 (HT Safe)	4052836004086	-	-
880247	Junta NBR resistente al aceite DN/OD 90 (HT Safe/Skolan Safe)	4052836004109	-	-
880260	Junta NBR resistente al aceite DN/OD 110 (KG PVC SN 4, HT Safe)	4052836802606	-	-
880275	Junta NBR resistente al aceite DN/OD 125 (KG PVC SN 4, HT Safe)	4052836802750	-	-
880290	Junta NBR resistente al aceite DN/OD 160 (KG PVC SN 4, HT Safe)	4052836802903	-	-



HTsafeGA – Junta de goma para tubería fundición

Ref. N°	Descripción	EAN	UE Caja	UE Palet
881005	HTsafeGA Junta de goma para tubería fundición DN/OD 50	4052836810052	36	-
881015	HTsafeGA Junta de goma para tubería fundición DN/OD 75	4052836810151	30	-
881025	HTsafeGA Junta de goma para tubería fundición DN/OD 110	4052836810250	16	-



HTsafeGM – Junta de goma para codo sifón

Ref. N°	Descripción	EAN	UE Caja	UE Palet
881200	HTsafeGM Junta de goma para codo sifón DN/OD 40/30 A	4052836812001	20	-
881210	HTsafeGM Junta de goma para codo sifón DN/OD 40/30 B	4052836812100	20	-
881220	HTsafeGM Junta de goma para codo sifón DN/OD 40/40 C	4052836812209	20	-
881230	HTsafeGM Junta de goma para codo sifón DN/OD 40/50/1 1/4	4052836812308	20	-
881240	HTsafeGM Junta de goma para codo sifón DN/OD 50/30 D	4052836812407	20	-
881250	HTsafeGM Junta de goma para codo sifón DN/OD 50/40 E	4052836812506	20	-
881260	HTsafeGM Junta de goma para codo sifón DN/OD 50/50 F	4052836812605	20	-

Ref. N°	Descripción	adaptable a	tubo metálico Ø
881200	HTsafeGM Junta de goma para codo sifón DN/OD 40/30 A	HTsafeSW 40/30 (Ref. N° 171910)	28 – 34 mm
881210	HTsafeGM Junta de goma para codo sifón DN/OD 40/30 B	HTsafeS 40/40 (Ref. N° 171900)	28 – 34 mm
		HTsafeS 50/40 (Ref. N° 172910)	
		HTsafeSW 40/40 (Ref. N° 171920)	
		HTsafeSW 50/40 (Ref. N° 172940)	
		HTsafeDSW 40/50/40 (Ref. N° 172970)	
881220	HTsafeGM Junta de goma para codo sifón DN/OD 40/40 C	HTsafeS 40/40 (Ref. N° 171900)	38 – 44 mm
		HTsafeS 50/40 (Ref. N° 172910)	
		HTsafeSW 40/40 (Ref. N° 171920)	
		HTsafeSW 50/40 (Ref. N° 172940)	
		HTsafeDSW 40/50/40 (Ref. N° 172970)	
881230	HTsafeGM Junta de goma para codo sifón DN/OD 40/50/1 1/4	todos los tubos y accesorios con extremo en DN/OD 50	28 – 30 mm
881240	HTsafeGM Junta de goma para codo sifón DN/OD 50/30 D	HTsafeS 50/50 (Ref. N° 172920)	28 – 34 mm
		HTsafeSW 50/50 (Ref. N° 172950)	
881250	HTsafeGM Junta de goma para codo sifón DN/OD 50/40 E	HTsafeS 50/50 (Ref. N° 172920)	38 – 44 mm
		HTsafeSW 50/50 (Ref. N° 172950)	
881260	HTsafeGM Junta de goma para codo sifón DN/OD 50/50 F	HTsafeS 50/50 (Ref. N° 172920)	48 – 54 mm
		HTsafeSW 50/50 (Ref. N° 172950)	

HT Safe® – Manguito anti-deslizante



Ref. N°	Descripción	EAN	UE Caja	UE Palet
881590	Manguito anti-deslizante DN/OD 32	4052836098474	18	-
881595	Manguito anti-deslizante DN/OD 40	4052836098504	14	-
881500	Manguito anti-deslizante DN/OD 50	4052836815002	50	-
881510	Manguito anti-deslizante DN/OD 75	4052836815101	30	-
881520	Manguito anti-deslizante DN/OD 90	4052836815200	20	-
881535	Manguito anti-deslizante DN/OD 110	4052836086808	26	-
881540	Manguito anti-deslizante DN/OD 125	4052836815408	15	-
881555	Manguito anti-deslizante DN/OD 160	4052836152459	10	-

HT Safe® – Lubricante

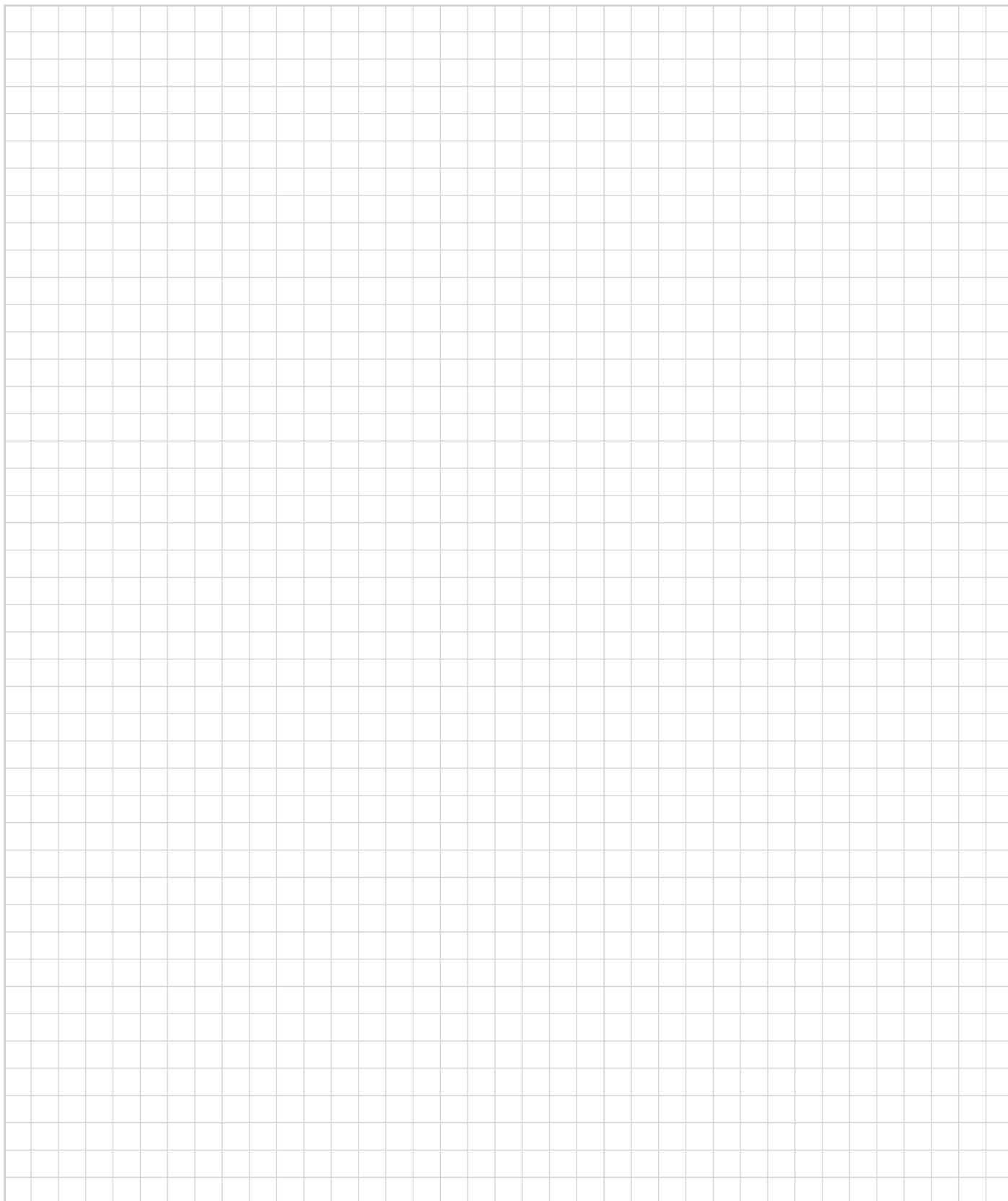


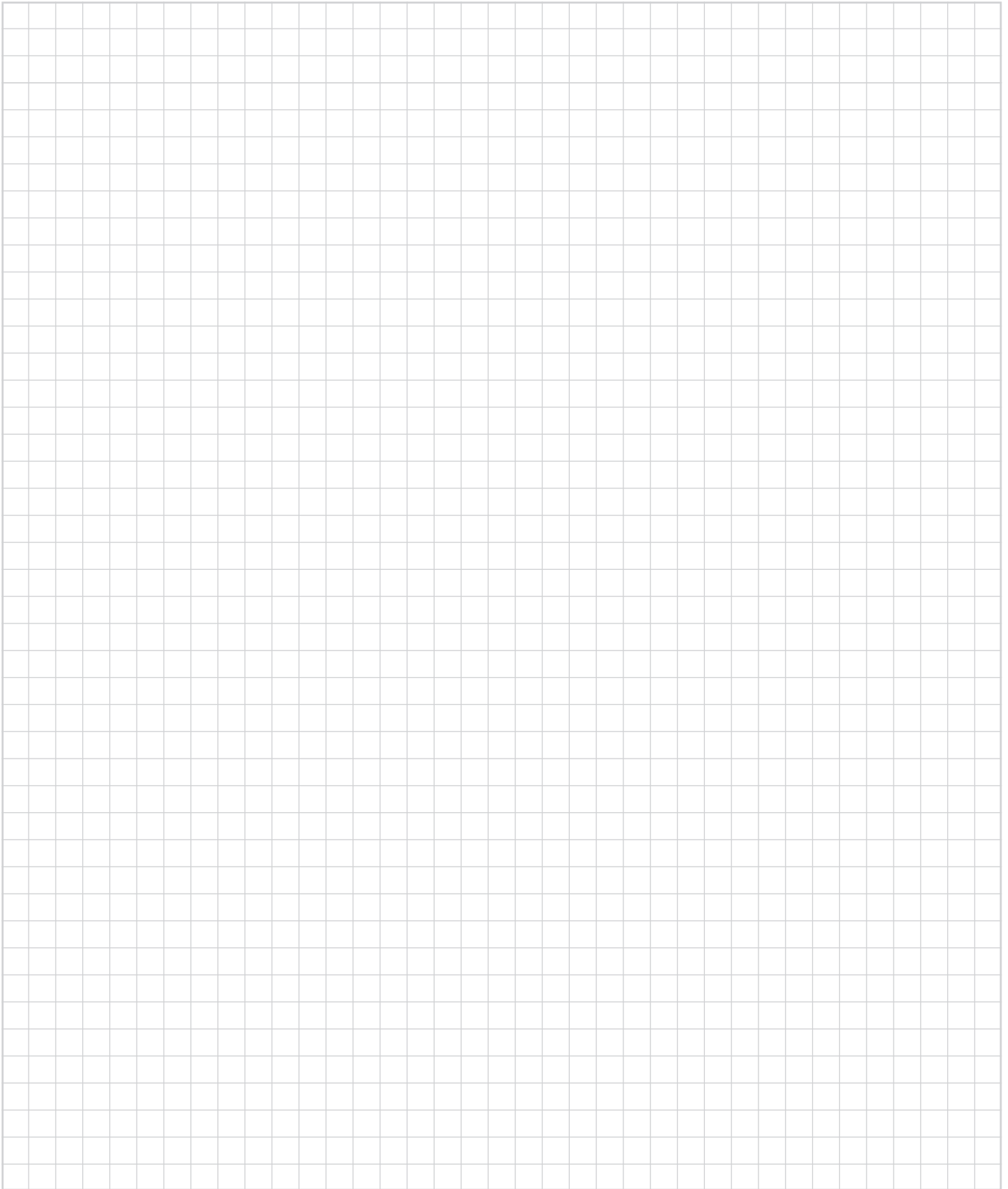
Ref. N°	Descripción	EAN	UE Caja	UE Palet
881800	Lubricante 150 ml	4052836818003	50	-
881810	Lubricante 250 ml	4052836818102	50	-
881820	Lubricante 500 ml	4052836818201	24	-
881830	Lubricante 1.000 ml	4052836818300	12	-
881840	Lubricante en cubo de 3000 ml	4052836123749	1	-

HT Safe® – Acoplamiento de goma para tuberías de metal o plomo



Ref. N°	Descripción	EAN	UE Caja	UE Palet
881309-07	Acoplamiento de goma para tuberías de metal o plomo DN/OD 40 1 1/4"	4025075007415	30	-
881319-07	Acoplamiento de goma para tuberías de metal o plomo DN/OD 50 1 1/2"	4050463100737	30	-
881329-07	Acoplamiento de goma para tuberías de metal o plomo DN/OD 50 1 1/4"	4050463100720	30	-





Una cosa es segura.



Gebr. Ostendorf Kunststoffe

